



# GAT MONTHLY MEMBERSHIP PROGRESS REPORT

Results as of: 4/30/2023

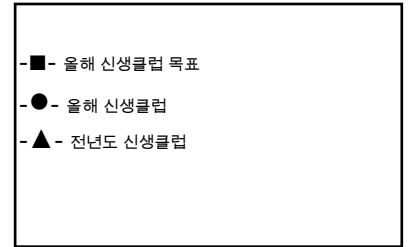
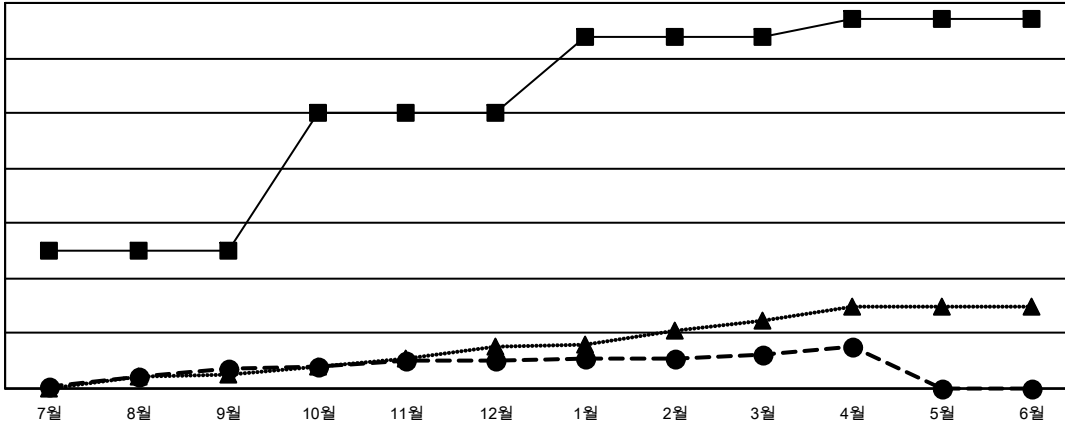
Multiple District 354

LOCATION: REPUBLIC OF KOREA

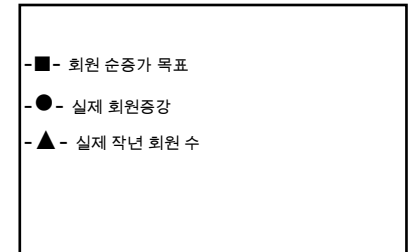
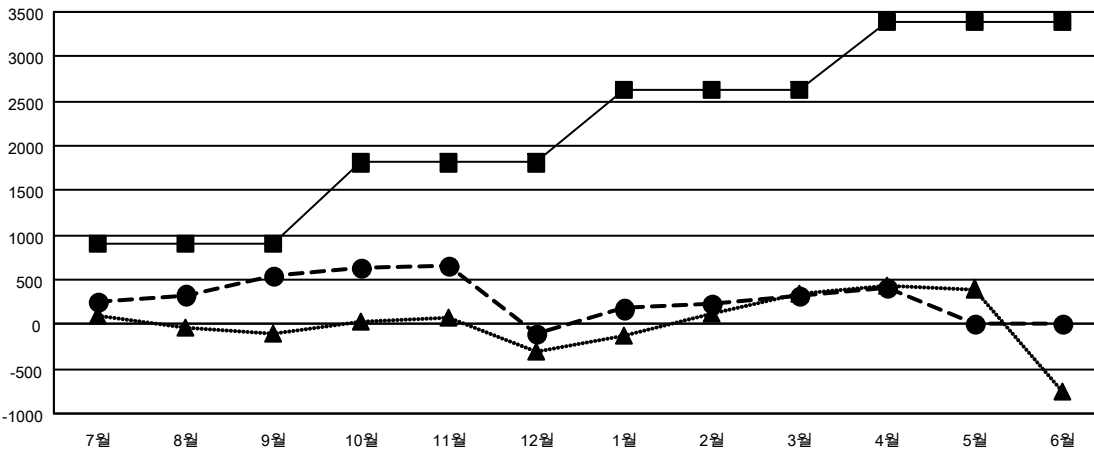
| 클럽            |         |      |        |
|---------------|---------|------|--------|
| 결과- 2022-2023 |         |      |        |
| 사분기           | 신생클럽 목표 | 신생클럽 | 해산된 클럽 |
| 7월/8월/9월      | 50      | 7    | 6      |
| 10월/11월/12월   | 50      | 3    | 13     |
| 1월/2월/3월      | 28      | 2    | 5      |
| 4월/5월/6월      | 6       | 3    | 0      |

| 회원 1인당        |           |         |                    |
|---------------|-----------|---------|--------------------|
| 결과- 2022-2023 |           |         |                    |
| 사분기           | 회원 순증가 목표 | 실제 회원증강 | 실제 퇴회 회원 수(전출입 포함) |
| 7월/8월/9월      | 900       | 1,499   | 919                |
| 10월/11월/12월   | 910       | 800     | 1,406              |
| 1월/2월/3월      | 825       | 1,030   | 566                |
| 4월/5월/6월      | 750       | 227     | 137                |

목표 및 누적 신생클럽 수



목표 및 누적 회원수



|             |              |
|-------------|--------------|
| 해산된 클럽: 24  |              |
| <b>퇴회회원</b> |              |
| 작고          | 69           |
| 클럽해산        | 302          |
| 기타          | 2,657        |
| <b>합계</b>   | <b>3,028</b> |

1명 이상의 신입회원을 등록한 589 CLUBS OF 833

[누적 회원 데이터를 확인하시려면 여기에 클릭하십시오.](#)

| 성별 분포                |                 |
|----------------------|-----------------|
| 남성                   | 18,143 (69.49%) |
| 여성                   | 7,966 (30.51%)  |
| NON BINARY           | 0 (0.00%)       |
| PREFER NOT TO ANSWER | 0 (0.00%)       |
| 가족 단위 회원 총수          | 2,984           |
| 회비 절반을 지불하는 가족회원     | 1,740           |